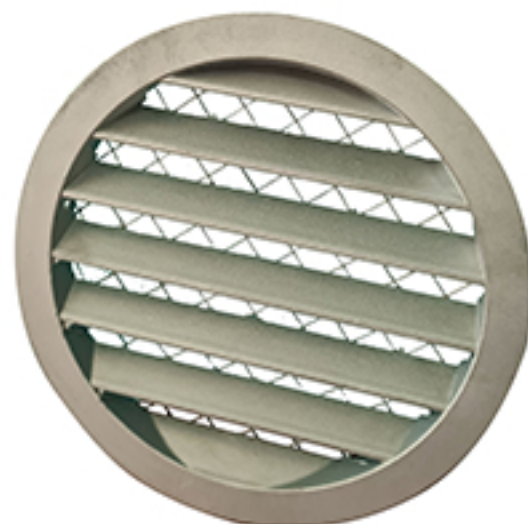
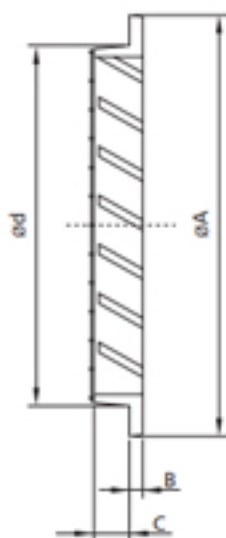


WYRZUTNIE I CZERPNI ŚCIENNE



Wyrzutnie i czerpnie ściennie w zależności od przeznaczenia stosowane są jako czerpnia do instalacji nawiewnych bądź wyrzutnia do instalacji wywiewnych we wszystkich typach wentylacji. Wyrzutnie i czerpnie ściennie są zabezpieczone z jednej strony siatką z drutu ocynkowanego o średnicy 1 mm oraz oczku 10x10 mm.

OKRĄGŁE ELEMENTY WENTYLACYJNE PRODUKOWANE SĄ ZGODNIE Z OTRZYMANĄ OD ZAMAWIAJĄCEGO SPECYFIKACJĄ, WYMIARY NIE SĄ USYSTEMATYZOWANE CO W PRAKTYCE OZNACZA, ŻE WYKONUJEMY DOWOLNY WYMIAR.