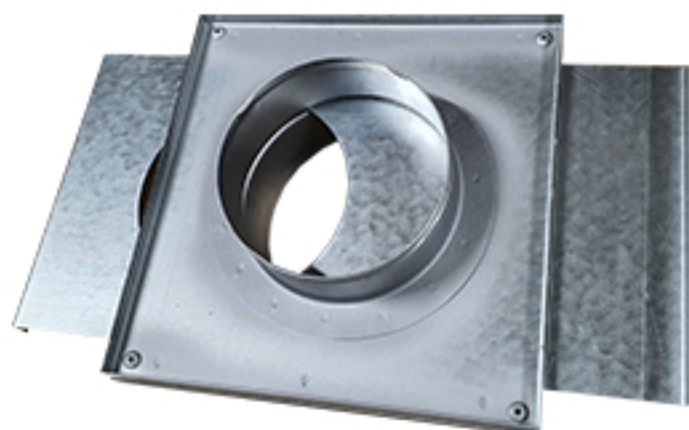
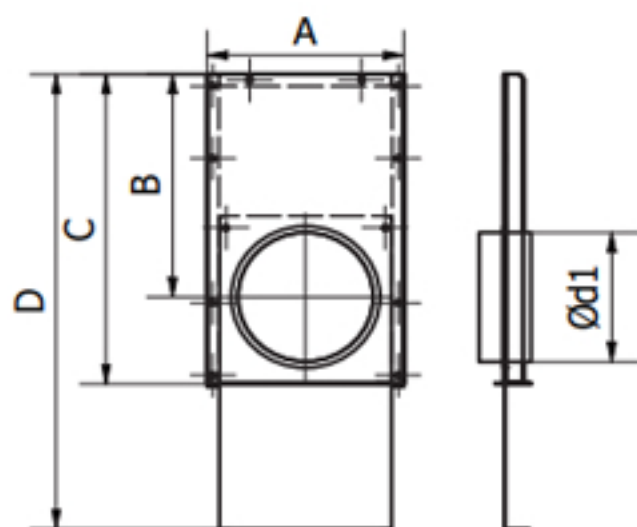


ZASUWA



Zasuwa stosowana jest do systemów wentylacji oraz odpylania tam gdzie mamy odczynienia z pyłami cząsteczkami drewna, styropianu lub innych elementów. Zaletą jej jest w pełni otwieralna płaszczyzna bez żadnych trzpieni czy krawędzi które mogą blokować przesyłanie mediów w rurociągu. Sztywność przepustnicy zapewnia konstrukcja z blachy ocynkowanej o grubości 1 mm.

OKRĄGŁE ELEMENTY WENTYLACYJNE PRODUKOWANE SĄ ZGODNIE Z OTRZYMANĄ OD ZAMAWIAJĄCEGO SPECYFIKACJĄ, WYMIARY NIE SĄ USYSTEMATYZOWANE CO W PRAKTYCE OZNACZA, ŻE WYKONUJEMY DOWOLNY WYMIAR.