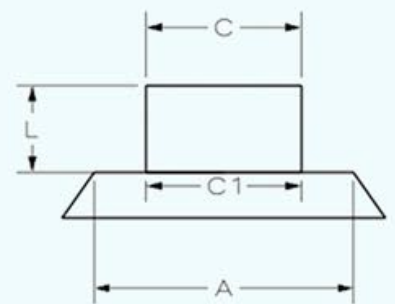
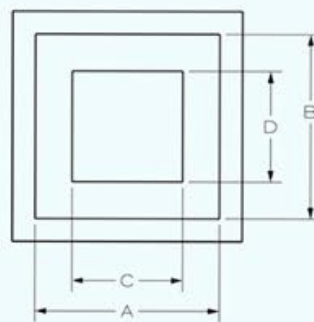


PODSTAWA DACHOWA PROSTOKĄTNA

PRZEWODY PROSTOKĄTNE



Wymiar boku przewodu A, B, C, D, C1 mm	Długość przewodu L mm
100÷2000	100÷1500
Tolerancje wymiarów wg. PN-EN 1505:2001	

- OZNACZENIE:
- wymiary podstawy (mm)
AxB
 - wymiary odejścia (mm)
Cx D
 - długość (mm) L

OPIS TECHNICZNY

Podstawy dachowe – są elementem łączącym części instalacji wewnętrznej z częścią zewnętrzną znajdującą się na dachu. Wykorzystuje się ją do zakończenia instalacji wentylacyjnej – instalacji wentylatora. Górna część jest zakończona profilem K30 lub według indywidualnych potrzeb. Standardowe wykonanie z blachy ocynkowanej przystosowane jest do dachów płaskich. Na zamówienie element ten może być również wykonany z blachy kwasoodpornej.

PROSTOKĄTNE ELEMENTY WENTYLACYJNE PRODUKOWANE SĄ ZGODNIE Z OTRZYMANĄ OD ZAMAWIAJĄCEGO SPECYFIKACJĄ. WYMIARY NIE SĄ USYSTEMATYZOWANE CO W PRAKTYCE OZNACZA, ŻE WYKONUJEMY DOWOLNY WYMIAR.